

発泡ポリスチレン製容器にMCTオイルやえごま油等を 加えるのはやめましょう

-容器が変質・破損するおそれがあります-

MCTオイル、ココナッツオイル、えごま油、アマニ油等の食用油を、容器が発泡ポリスチレン製の即席カップめんやコーヒー等に加えると、容器が破損し、湯が漏れることがあります。



入れないで!



相談事例

- 即席カップめんには湯とMCTオイルをほぼ同時に入れて食べようとしたところ、容器の底が抜け、足に湯がかかった。熱いと思ったがやけどはしなかった。商品には、カップが変質し破損するおそれがあるので、添付以外の食用油等は加えないでくださいとの表示があった。同様の事故が起きる可能性があるため、注意表示をもっと目立つようにするべきではないか。
(相談者:70歳代・女性)
- 2種類の即席カップめんにはMCTオイルを入れたところ、いずれも容器が破損し、中身が漏れて食べられなかった。MCTオイルは身体に良いオイルと言われプレゼントされたもので、コーヒーやスープに混ぜてお召し上がりくださいと書いてあったので、入れても大丈夫だと思った。
(相談者:40歳代・男性)

商品テスト

表示の調査

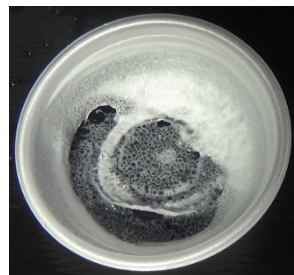
- 発泡ポリスチレン製容器の即席カップめん18銘柄を調べた結果、すべての商品本体、およびウェブサイトに、**添付以外の食用油等を加えてはならない**旨の表示がありました。
- 食用油(MCTオイル、ココナッツオイル、えごま油、アマニ油)13銘柄を調べた結果、10銘柄の商品本体に、**発泡ポリスチレン製容器に使用してはならない**旨の表示がありました。表示がないものもありました。また、ウェブサイト等に表示があるのは半数程度でした。

再現テスト

- MCTオイルを大さじ1杯(15ml)入れた直後に、沸騰した湯を約550ml注いだ場合の発泡ポリスチレン製容器の状態を調べました。
その結果、発泡ポリスチレン製容器全体が数秒で**破損し、湯が漏れ出しました。**



発泡ポリスチレン製容器が破損し、湯が漏れ出した様子



破損後、上から見た様子

消費者へのアドバイス

MCTオイルやえごま油等を発泡ポリスチレン製容器(即席カップめんやコーヒー等)に加えると、容器が変質・破損するおそれがあるため、**添付以外の食用油等は加えないようにしましょう。**加えたい場合は、即席カップめん等の中身を、発泡ポリスチレン製以外の容器に移してから加えるようにしましょう。